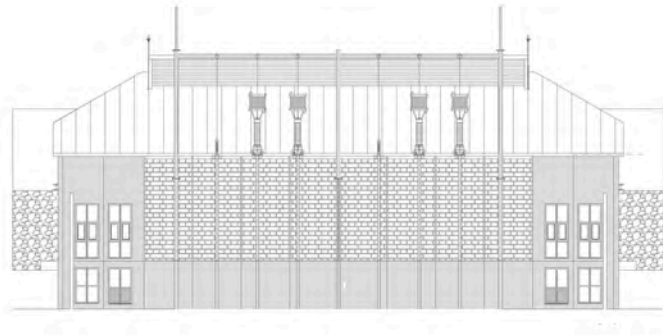




Se trata de un edificio en la zona residencial Nervión-Buhaira de Sevilla, uno de los más cotizados de la ciudad, con 122 viviendas de lujo y áticos. Dispone de zonas comunes de calidad, destacando la piscina cubierta climatizada. El edificio cuenta con dos plantas de sótano destinadas a aparcamientos. Los materiales combinan tradición y modernidad, alternando paños de ladrillo con mármol travertino y palenes de aluobond.

It is a residential building in the Nervion-Buhaira area of Seville, one of the most valuable in the city, with 122 luxury apartments and penthouses. There are quality common services, highlighting the indoor heated pool. The building has two basement floors for parking. It mixes traditional and modern materials, such as brick panels alternating with travertine marble and aluminium panels.



رثك أنم ةدحاو، ةيليلبش! نم لل ةريحب ل يف *Nervión* ةقطنم يف ينكس ين بم هنإ ة، كرتشم ل تامدخال ةي عون كانه. سواهتنب و ةرخاف ةقش 122 عم، ةني دمل يف ةميق لفسل ل قباطل نيقباط نم ين بم. نخاس يلخاد ةجاس مامح يلع ءوض ل طيلست و ةنبل تاحول لثم، ةثيدجل او ةيديلق ل داوم ل جزمي وهف. تاراي سل ل فقاوم ل موي نم لل أ ل او ل أو ني تر فرات ل ل ماخر عم بوانت ل اب



PROYECTO DE SUBESTACIÓN ELÉCTRICA EN BAQUEIRA-BERET. LÉRIDA
ELECTRICAL SUBSTATION PROJECT ON BAQUEIRA-BERET. LÉRIDA

