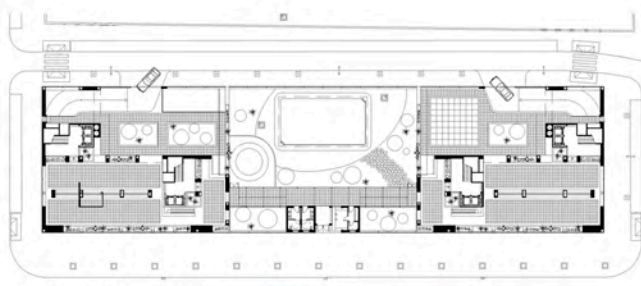




PROYECTO DE 76 VIVIENDAS Y APARCAMIENTOS, EN LA MANZANA II, UA-NO-1. SEVILLA.
76 UNITS RESIDENTIAL BUILDING, AND PARKING LOTS, IN MANZANA II, UA-NO-1. SEVILLE.
مشروع بناء ٧٦ وحدة سكنية بزينة طورنيو، بإشبيلية.



planta baja general



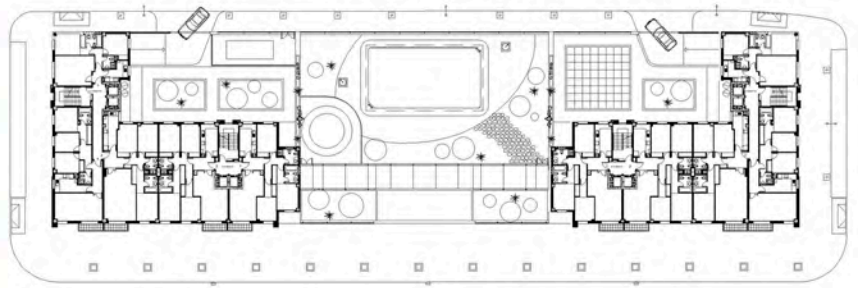
Este proyecto se desarrolló a continuación del primero elaborado para esta entidad promotora en las márgenes de la dársena del Río Guadalquivir. Se organiza en base a dos bloques simétricos dispuestos en una parcela rectangular, generando espacios libres entre dichos bloques. Ambos volúmenes tienen nueve plantas de altura, generándose viviendas en ático con grandes terrazas en sus dos últimas plantas. De lenguaje similar al desarrollado en sus inmediaciones, combina el ladrillo visto con el mármol travertino para sus acabados exteriores.

This project was designed after the first building for the same developer, on the banks of the Guadalquivir River basin. It is organized on two symmetrical blocks arranged in a rectangular plot, creating gaps between them. Both volumes have nine levels height, generating penthouse flats with large terraces on its top two floors, with panoramic views. In architectural language similar to the previous housing development in the vicinity, it combines exposed brick and marble for exterior finishes.

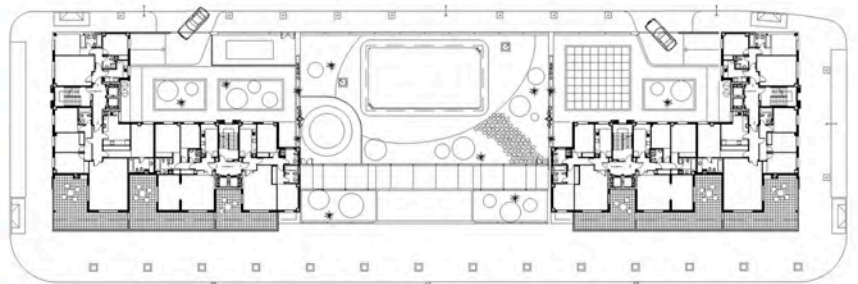
أنجز هذا المشروع تبعاً للمشروع الذي تم إنجازه لهذا المنعش العقاري على ضفاف حوض نهر الوادي الكبير. وهو ينظم على أساس عمارتين متناظرتان على قطعة أرضية مستطيلة. هذا التوزيع خلق مساحات حرة بينهما. كلا الودعتان تتكونان من تسعة طوابق، مع تواجد طوابق غامرة بشرفات كبيرة على مستوى الطابقين الأخيرين. لقد قمنا بتزيين متطابق مع الينابات التي شيدت في المناطق المجاورة لها، أي أن الواجهة جمعت بين الطوب البارز و الرخام الحجري.



PROYECTO DE 76 VIVIENDAS Y APARCAMIENTOS, EN LA MANZANA II, UA-NO-1. SEVILLA
76 UNITS RESIDENTIAL BUILDING AND PARKING LOTS, IN MANZANA II, UA-NO-1. SEVILLE
مشروع بناء ٧٦ وحدة سكنية بزقة طورنيو، بإشبيلية.



planta tipo general



planta ático general



alzado principal

